

# Temaaften om Solceller

Grøndal Multicenter d. 14. April 2026

Vanløse Lokaludvalg,  
Bispebjerg Lokaludvalg  
Brønshøj-Husum Lokaludvalg,  
Københavns Kommunes Bygningfornyelse og  
Holmsgaard Rådgivende Ingeniører



Co-funded by  
the European Union



BRØNSHØJ-HUSUM  
LOKALUDVALG



VANLØSE LOKALUDVALG

## Dagsorden:

### 1. Velkomst v. Lokaludvalgene

- Bonus: Grønne Boligforeninger

### 2. To sideløbende oplæg

#### a. Boligforeninger (Lokale 4)

- Teknisk oplæg v. Holmsgaard
- Økonomiske tilskud v. Københavns Kommune

#### b. Hustage (Lokale 2)

- Teknisk oplæg v. Holmsgaard

### 3. Sandwich & vand



## Fyraftensmøde om solceller

Grøndal Multicenter, lokale 2

Tirsdag den 14. april kl. 17.00-18.30

Gratis

Mødet er for dig, der:

- vil reducere elregningen og producere grøn strøm
- overvejer renovering og nyt tag
- vil have rådgivning om solceller i jeres boligforening
- høre mere om mulighederne for økonomisk støtte



# Bygningsfornyelse i København

## *Københavns eksisterende privatejet etageboligejendomme*





# Byfornyelses- puljer

Søg støtte til renovering, energieffektivisering og rådgivning, hvis din almene eller private boligejendom har et højt energiforbrug, er nedslidt, dårligt isoleret, støjplaget, eller mangler toilet/bad i lejligheden. Søg støtte hvis du vil være med til at gøre din by til et grønnere sted at bo.



# byfornyelsespuljer.kk.dk

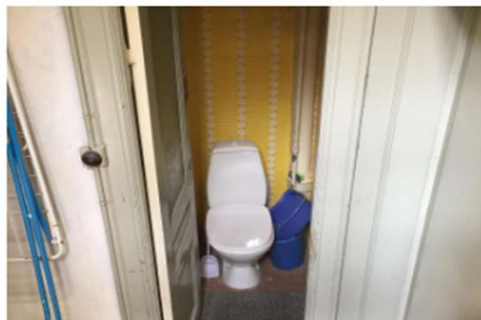
Københavns Kommune



ANDELFORENINGER, EJERFORENINGER, PRIVAT UDLEJNING

## Bygningsrenoveringspuljen

Solcellepuljen



ANDELFORENINGER, EJERFORENINGER, PRIVAT UDLEJNING

## Toiletpuljen



Fotograf: Ursula Bach

ANDELFORENINGER, EJERFORENINGER, PRIVAT UDLEJNING

## Støjpuljen



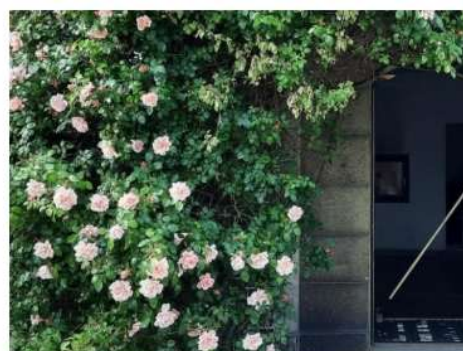
ANDELFORENINGER, EJERFORENINGER, PRIVAT UDLEJNING, ALMENE BOLIGAFDELINGER

## Varmekælderpuljen



ALLE BORGERE

## Bylivsgadepuljen



ALLE MED FACADE MOD FORTOV

## Puljen til grønne facader



Fotograf: Ursula Bach

ALLE BORGERE

## Puljen til biodiversitet

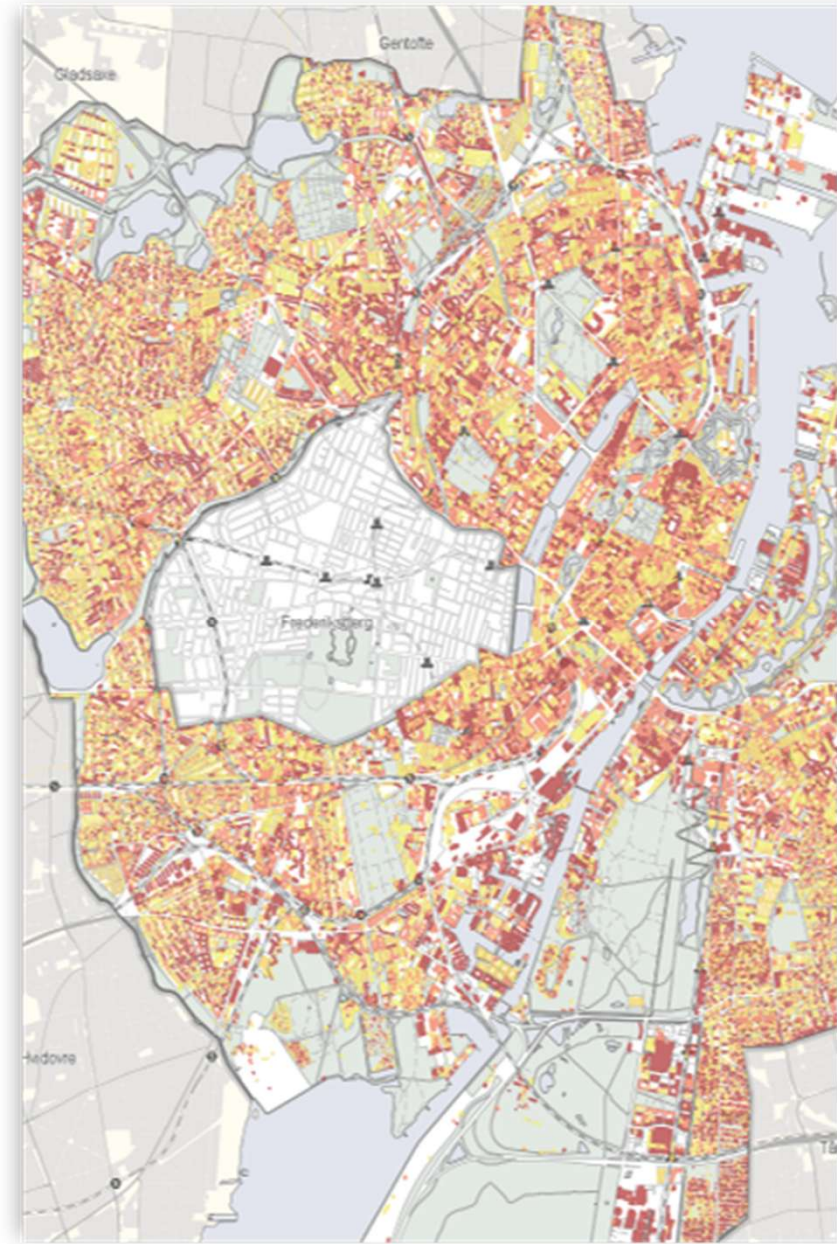


ERHVERV, ALMENE, ANDELFORENINGER, EJERFORENINGER, PRIVAT UDLEJNING

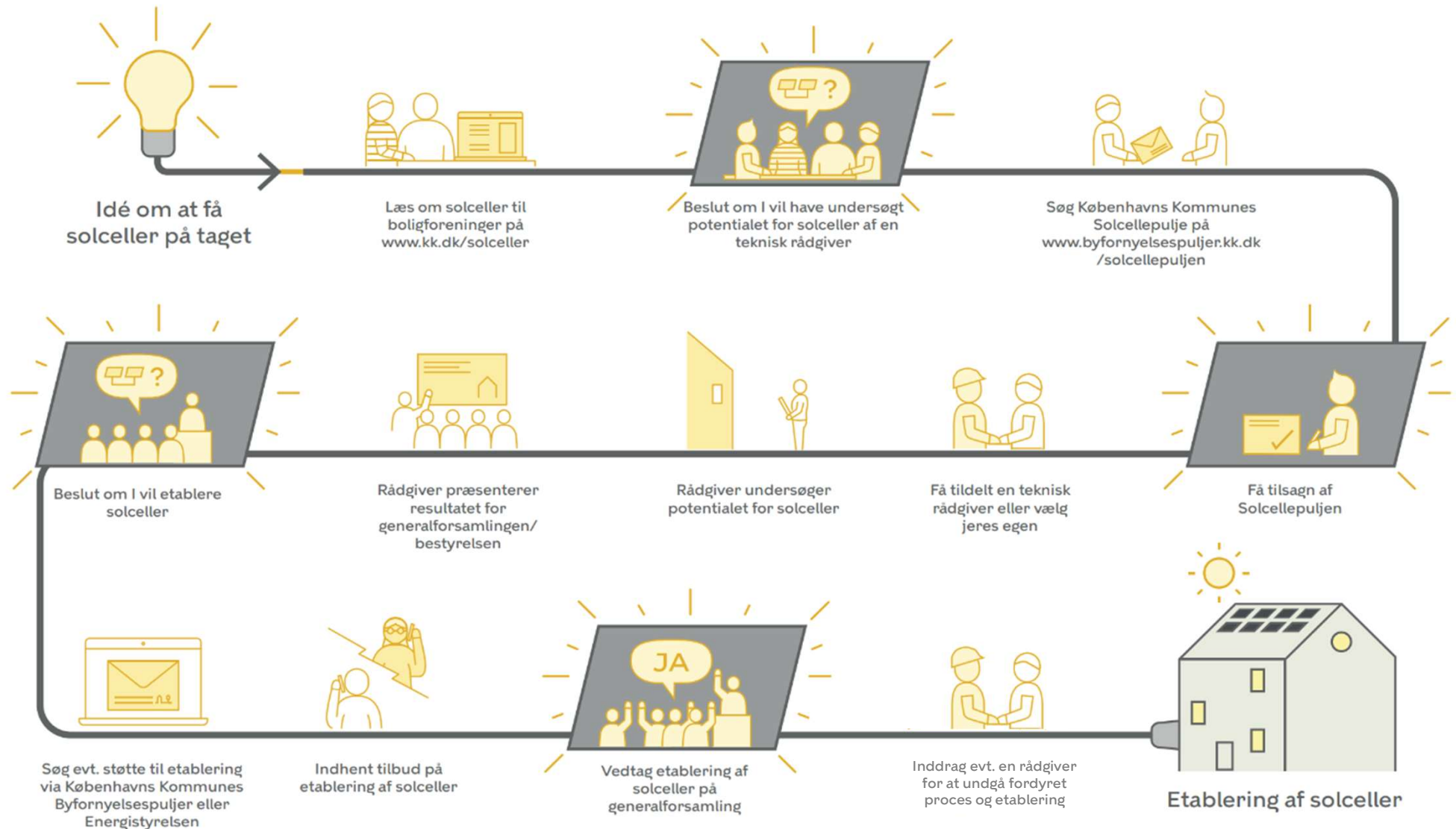
## Solcellepuljen

## Hvad kan du selv gøre...

- Tjek din bygning på Solkortet
- Få tjekket din bygnings bevaringsværdi
- Afklar om I skal tagudskifte eller -renovere inde for de næste år
- Book et 1:1 sparringsmøde med Solvognen
  - Skriv til [Solceller@kk.dk](mailto:Solceller@kk.dk)
- Kontakt en rådgiver og bed dem om deres vurdering af, om det er relevant at søge Solcellepuljen



# Sådan får I solceller på ejendommen



# Solcellepuljen

Økonomisk tilskud  
til at undersøge potentialet for solceller  
på jeres ejendom.



## Solcellepuljen - hvad støttes og hvem kan søge?

Støtte til en professionel teknisk rådgiver, der undersøger potentialet for solceller på din etageboligejendom (ejendommens egnethed, økonomien og arkitekturen)

- **Støttesats:** 50% af rådgiverudgiften, dog maksimalt 20.000 kr. pr. boligforening (op til 60.000 DKK ved flere bygninger i samme boligforening)
- Vælge egen rådgiver eller få tildelt en
- Andels-, ejer-, almen og privat udlejning
- Med fuldmagt kan administrator eller rådgiver søge på boligforeningens vegne

**Først-til-mølle med løbende behandling (3-4 uger)**  
(indtil puljen er tom)



# Hvad undersøges (Del 1)

- Ejendommens egnethed  
(Arkitektonisk & Konstruktionsmæssigt)

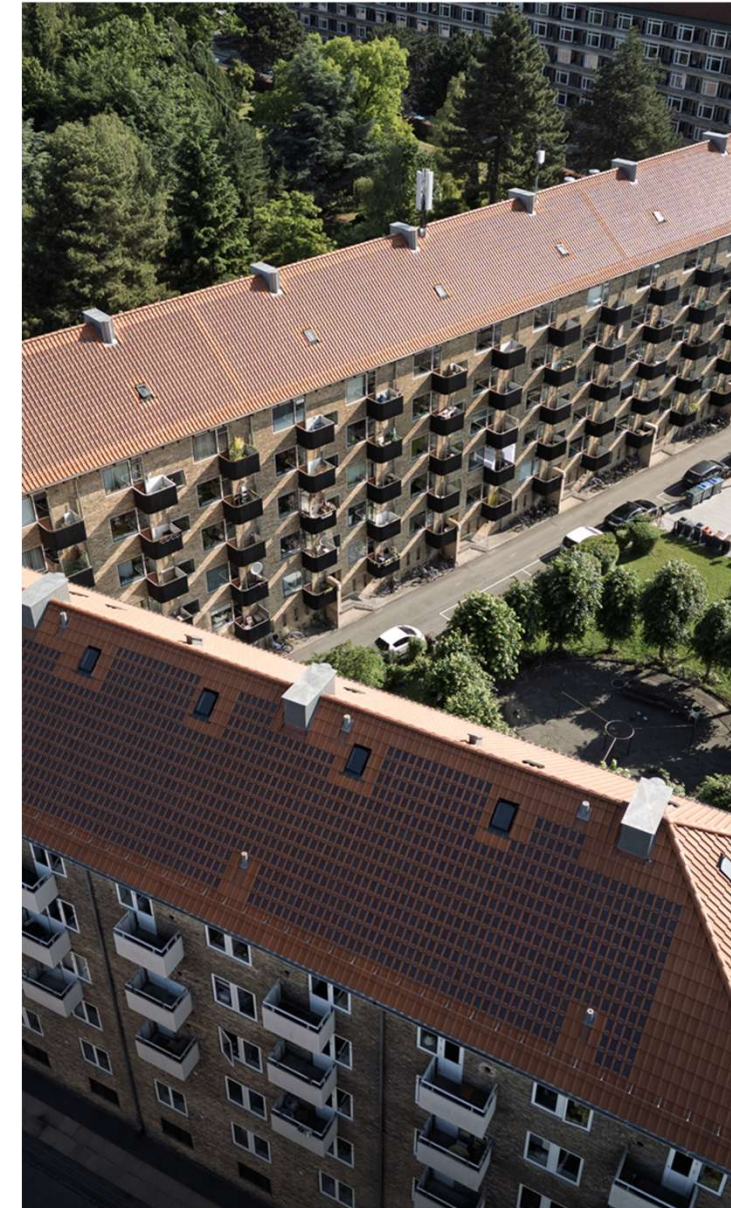
Fx:

- Vurdering af **størrelse** på egnet tag- og/eller facadeareal
- SAVE værdi og lokalplaner
- Vurdering af behovet for beregning af tagets **bæreevne** (statikberegning) og brandteknisk undersøgelse
- Vurdering af solcellernes påvirkning af bygningens **udtryk og æstetik og bevaringsværdi**
- Vurdering af løsninger med hhv. **påmonterede vs. integrerede løsninger.**




# Hvad undersøges (Del 2)

- Økonomien ved solcelleløsning:
  - Forventet solindstråling og produktion (kW/m<sup>2</sup>)
  - Estimeret anlægspris
  - Fordelingen af eget forbrug (fælles vs. Individuelt)
  - Vurdering af løsning med batteri
  - Vurdering af elprisens udvikling
  - Vurdering af tilbagebetalingstid, inkl. udgifter til drift.
    - En investering der bliver ved med at give efter end tilbagebetalingstid.
- Andet
  - Gøre opmærksom lovgivningen ift. at dele strøm.
  - Den skriftlige rapport, der udarbejdes efter besigtigelse af ejendommen, skal være egnet til formidling til ikke-fagpersoner
  - Mundtlig formidling af rapporten efterfølgende.



# Energistyrelsens Solcellepulje (national)



The screenshot shows a webpage from Energistyrelsen (Energy Agency) titled 'Tilskudspuljen for Solceller på etageboligbygninger'. The page features a dark green header with the agency's logo and navigation icons. The main content area has a light beige background with a central illustration of a multi-story apartment building with a sun and clouds above it. A 'Søg puljen' button is located at the bottom left of the main content area.

**Krav**

**Solcelleanlæg:**

- > Anlægget skal minimum være 15 kW
- > Fast støttesats på 4.000 kr. pr. kW

**Rådgivningsrapport**

- > Rapporten skal være udarbejdet på ansøgningstidspunktet og må ikke være mere end 2 år gammel
- > Fast støttesats på 20.000 kr.

# Mere info

## Links:

- [Solcellepuljen | Byfornyelsespuljer \(kk.dk\)](#)
- Krav til rådgiver (til download) [HER](#)
- Fuldmagt (til download) [HER](#)
- [Solceller i etageboligforeninger | Bæredygtig byudvikling \(kk.dk\)](#) (Inkl. [Solkort](#))
- [Byggetilladelse til solceller](#)
- [Byfornyelsespuljer.kk.dk](#)
- [Energistyrelsens Tilskud til solceller på etageboligbygninger](#)

